

معرفی سیستم آموزش و سنجش الکترونیک

فرزان(فراسا)

راهنمای دانشجویان

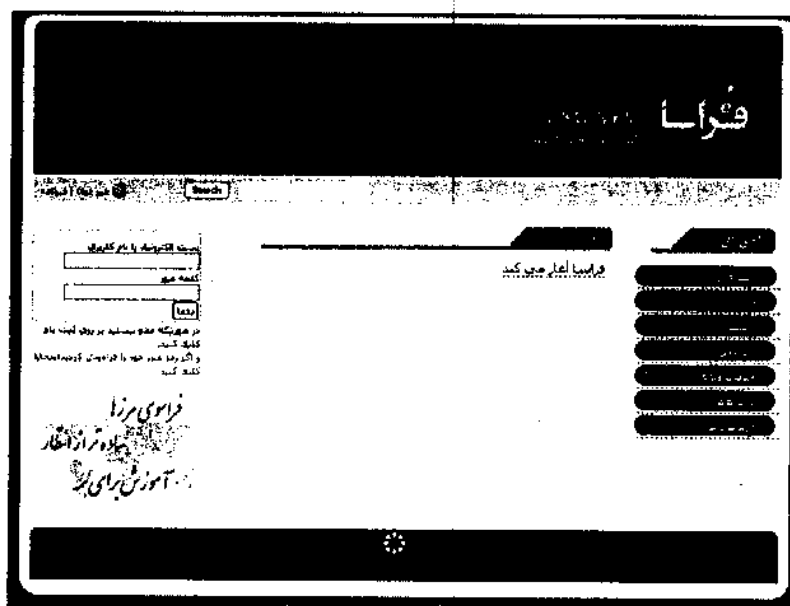
سیستم آموزش و سنجش الکترونیک، یک نرم افزار مدیریت محتوای آموزشی تحت وب است که براساس قابلیت سازگاری و دسترسی آسان طراحی شده است. در این سیستم مدیران به آسانی می توانند نرم افزار را نصب کرده و ارتقا دهند. همچنین اساتید قادر خواهند بود محتوای دوره های خود را به صورت آنلاین ایجاد کرده و مراحل جمع بندی، توزیع و ارائه دوره های خود را انجام دهند. دانشجویان نیز مطالب را در یک محیط آموزشی منعطف فرا می گیرند. اولین گام برای استفاده از سیستم پیش از ورود ایجاد حساب کاربری است. مراحل استفاده از سیستم به شرح زیر می باشد.

ایجاد حساب کاربری

هنگامیکه شما برای اولین بار وارد سامانه آموزش الکترونیک می گردید باید از بخش ثبت نام، در صفحه اول آدرس <http://www.FarasaElearning.com> ثبت نام نمائید. برای ثبت نام باید تمامی گزینه های ستاره دار را تکمیل نمائید. توجه کنید که نام و نام خانوادگی شما باید به زبان فارسی و منطبق با مندرجات کارت ملی و شناسنامه شما باشد. همچنین دقت نمائید که رمز عبور و نام کاربری را به صورت انگلیسی وارد کنید.

ورود به سیستم

پس از ثبت نام اولیه برای ورود به سیستم به آدرس <http://www.FarasaElearning.com> مراجعه کرده، نام کاربری و رمز عبور خود را وارد نمائید.



کاربر جدید
اگر در این سیستم حسابی ندارید، لطفاً با
کلیک کردن دکمه ثبت نام زیر یک حساب
جدید ایجاد کنید.

ثبت نام

فرا FARA
گروه ثبت نام - سرویس در دوره ها
ثبت نام

اطلاعات مورد نیاز

* نام کنونی
نام کنونی

* شماره پرسنلی سازمان (در صورت لزوم، حداکثر ۱۰ رقم باشد)
شماره پرسنلی سازمان

* نام خانوادگی
نام خانوادگی

* نام پدر
نام پدر

* آدرس پستی (اختیاری)
آدرس پستی (اختیاری) پست الکترونیک یا ایمیل من

* نام
نام

* نام فعلی
نام فعلی

اطلاعات شخصی (اختیاری)

تاریخ تولد: ماه / روز / سال

جنسیت: مرد زن مشخص نیست

آدرس:

کد پستی:

شماره:

استان:

شهر:

شماره تماس:

پست الکترونیک (Email):

تلفن همراه:

۳- نام استاد دوره

۴- ارسال پیام به استاد

برای ارسال جواب سوالات و تکالیف خود از این گزینه استفاده ننمائید . (نحوه ارسال تکالیف را در توضیحات بعدی ملاحظه می فرمائید و یا از " صندوق پستی " استفاده نمائید)

۵- نام گروه یا دسته ای که دوره در آن می گنجد.

با انتخاب لینک **سیری در دوره ها** ، شما می توانید لیستی از کلیه دوره های موجود در سیستم آموزش و سنجش الکترونیک را مشاهده نمائید.

دومین گزینه، مشخصات کاربر می باشد که توصیه می کنیم کاربران مشخصات خود به خصوص آدرس پست الکترونیکی خود را در سیستم آموزش و سنجش الکترونیک ثبت نمایند. بدین منظور باید گزینه " مشخصات " را انتخاب کرده و اطلاعات مورد نیاز را تکمیل نمایند.

سازمان آموزش عالی
پست الکترونیک

ی هن مشخصات کاربر تنظیمات
 ثبت کاربر | تغییر رمز عبور | تغییر پست الکترونیک | عکس
 مشخصات کاربر | مشخصات کاربر

اطلاعات مورد نیاز

اطلاعات مورد نیاز

نام کاربری

گوشه پست الکترونیک پست الکترونیک را از لیست حذف کن

نام

نام خانوادگی

اطلاعات شخصی

اطلاعات شخصی (اختیاری)

تاریخ تولد

جنسیت زن مرد نامشخص نیست

نام

کد پستی

شهر

استان

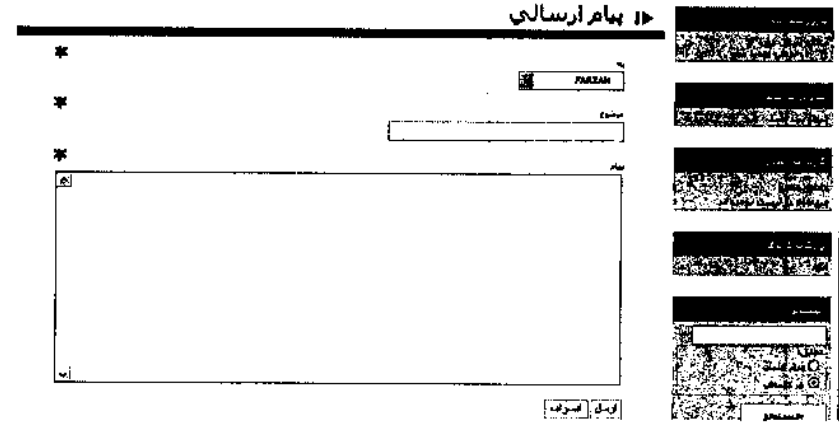
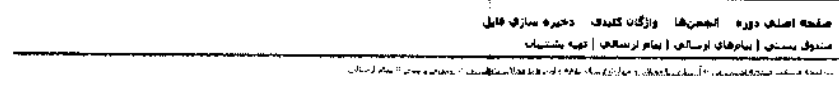
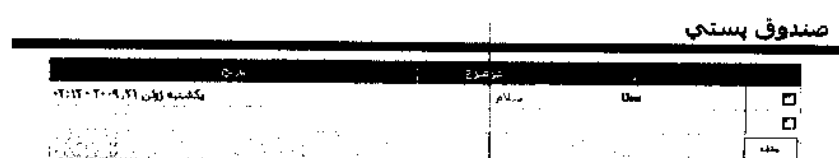
کشور

شماره تلفن

وبسایت

صندوق پستی

در سیستم آموزش و سنجش الکترونیک بخشی را جهت تبادل پیامهای داخلی و ارتباط کاربران با یکدیگر، ایجاد کرده ایم. شما با انتخاب "صندوق پستی" می توانید پیامهای موجود در آن را مشاهده کرده و سپس با انتخاب گزینه "پیام ارسالی" با دیگر کاربران و اساتید مکاتبه نمایید. از این بخش جهت پاسخ گویی به سوالات نیز می توانید استفاده کنید. البته توجه داشته باشید که پاسخ را دقیقاً برای استاد خود بفرستید، در واقع پس از ارسال پیام در قسمت "به:" باید شناسه استاد را قید نمایید، در غیر این صورت پیام برای شخص دیگری ارسال می گردد.



ورود به صفحه دوره من

شما در این صفحه امکانات مختلفی را ملاحظه می کنید که بخشهای مهم آن با بلاک قرمز رنگ مشخص شده است.



۱) مرور مطالب

با انتخاب هر لینک شما قادر به مشاهده مطالب هر دوره که بصورت درختی شامل فصول و زیر فصل ها می باشد، خواهید بود.

۲) آیکن ها

امکانات مختلف در بخشهای مختلف به صورت آیکن هایی نشان داده میشوند که شما می توانید با انتخاب هر آیکن از آن امکان، بهره مند شوید (توضیحات این آیکن ها را در ادامه خواهیم داد).

۳) آگهی ها

این بخش را حتما در هر بار مراجعه مشاهده نمایید . کلیه دستورالعملها، راهنمایی ها، تغییرات و اخبار مهم را در این بخش می توانید مشاهده کنید.

۴) ذخیره سازی

شما می توانید فایلهایی که اساتید آماده کرده اند را در این قسمت دانلود کنید.

معرفی آیکن های مهم دوره

* انجمن ها

برای تبادل نظر درباره موضوعات خاص، مکانی تحت عنوان انجمن را در نظر گرفته ایم. شما می توانید در این بخش سوالات خود را (در زمینه موضوع انجمن) مطرح کرده و یا به سوالات پاسخ دهید. ایجاد این گروههای مباحثه و مطرح کردن موضوعات به منظور بحث و تبادل نظر کردن اساتید و دانشجویان به صورت غیر همزمان می باشد؛ به عبارت دیگر افراد می توانند مطالب انجمن را در هر زمانی مطالعه نمایند.

* آزمون

شما در این بخش می توانید آزمونها را مشاهده کرده و نسبت به حل آنها اقدام نمایید. سوالات ممکن است به صورت چندگزینه ای، تشریحی، درست-نادرست یا لایکریت باشند. در هر آزمون نیز عنوان، تعداد دفعات پاسخ به آزمون، نحوه اعلام نتایج، تاریخ و ساعت شروع و خاتمه و... مشخص می شوند. شما باید دقیقاً به زمان شروع و خاتمه آزمون ها توجه کرده و پاسخ را قبل از مهلت مقرر برای استاد ارسال نمایید. برای هر آزمون سه وضعیت در نظر گرفته شده است.

۱- وضعیت آماده پاسخگویی

این حالت به معنای آن است که زمان شروع آزمون آغاز شده و دانشجو موظف است در آزمون شرکت کند.

۲- وضعیت منقضی

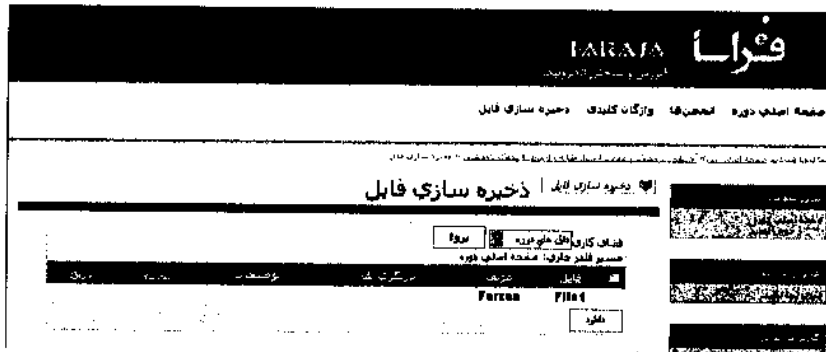
برای زمانی است که مهلت پاسخگویی به اتمام رسیده است.

۳- وضعیت در آینده

یعنی هنوز زمان برگزاری آزمون فرا نرسیده است.

دریافت تکالیف

بخشی را با نام "ذخیره سازی فایل" در نظر گرفته ایم، که تمامی فایل‌های دوره برای دانلود که باید بر روی رایانه شخصی ذخیره شوند، از جمله اسلایدها، تصاویر و غیره در این بخش قرار دارند. شما پس از ورود به این قسمت از لیست پایین افتادنی روبروی "فضای کار" در گزینه "فایل‌های دوره" می‌توانید به آنها دسترسی پیدا کنید. در واقع می‌توانید با ورود به قسمت ذخیره سازی فایل و بعد از آن در فضای کار "فایل‌های دوره" را انتخاب کرده و تکالیف را دانلود نمایید.



ارسال تکالیف

بعد از اتمام تکالیف آن را در رایانه خود ذخیره کرده و در قسمت ذخیره سازی فایل در فضای کار " فایل های من"، " فایل تکالیف را" ارسال نمایید. سپس باید به این ترتیب عمل کنید:

۱- انتخاب فایل وارد شده در قسمت فضای کاری " فایل های من".

۲- کلیک بر روی گزینه " تحویل دادن".

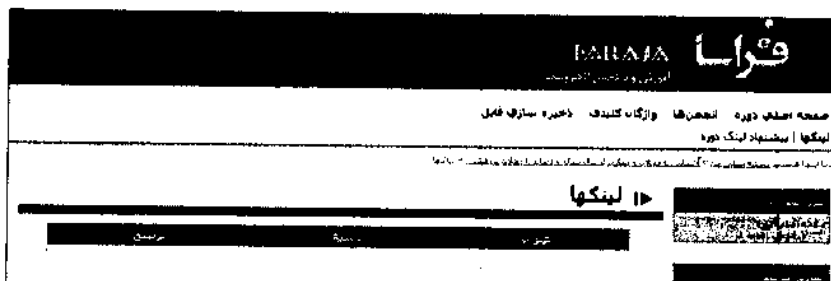
۳- انتخاب فایل تکالیف با نام مورد نظر برای ارسال.

۴- انتخاب گزینه " ارسال".

The screenshot shows the FARDA 1384 web portal interface. At the top, there is a header with the logo and the text "فردا ۱۳۸۴". Below the header, there is a navigation bar with the text "صفحه اصلی دوره" and "انتخاب تکالیف". The main content area is titled "ذخیره سازی فایل" and contains a form for file submission. The form has two main sections: "فایل جدید" (New File) and "فایل قدیم" (Old File). The "فایل جدید" section includes a text input field for the file name, a "Browse" button, and a "ارسال" (Submit) button. The "فایل قدیم" section includes a text input field for the file name and a "ارسال" (Submit) button. Below the form, there is a section for "فایل های کار شده من" (My Worked Files) with a "بروز" (Refresh) button. At the bottom of the page, there is a footer with the text "فارس ACCESS Document Transmittal for mdoc" and a set of navigation buttons: "صفحه", "فایل", "بررسی", "گزارش", "دوره", and "دوره".

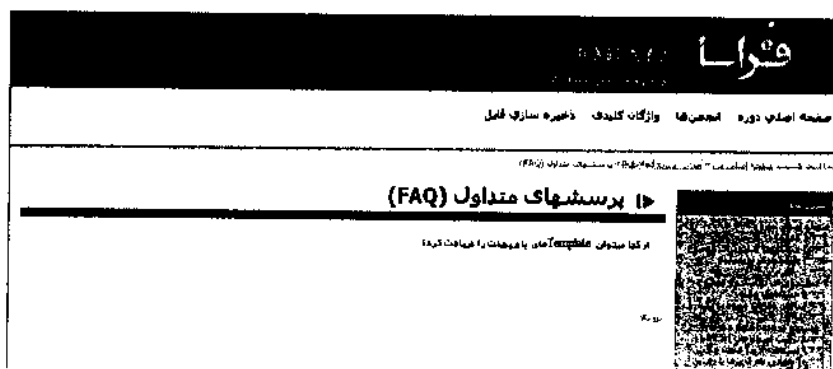
لینکها

این گزینه را به منظور رجوع به وب سایت ها و مقالات معتبر، در زمینه دوره مربوطه، برای مطالعه بیشتر قرار داده ایم. اساتید بر اساس محتوای دوره، این آدرسها را معرفی کرده اند تا شما در کنار استفاده از محتوای دوره ها به آنها نیز مراجعه کنید.



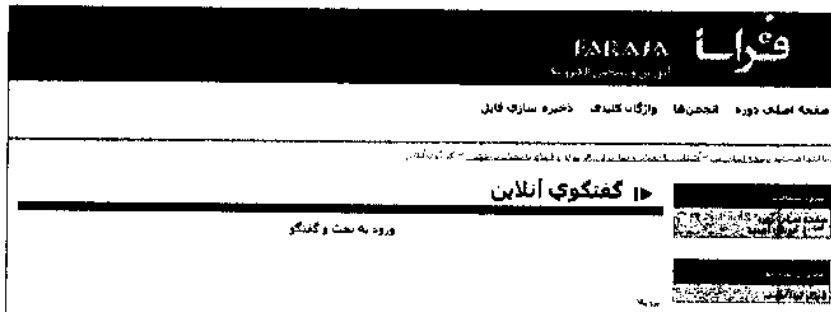
پرسشهای متداول

برخی سوالات رایج در زمینه دوره مربوطه که برای دانشجویان مطرح میگردد به همراه پاسخ های اساتید، ارائه میگردد تا دانشجویان بتوانند از سولاتی که برای دیگران هم مطرح بوده استفاده کنند.



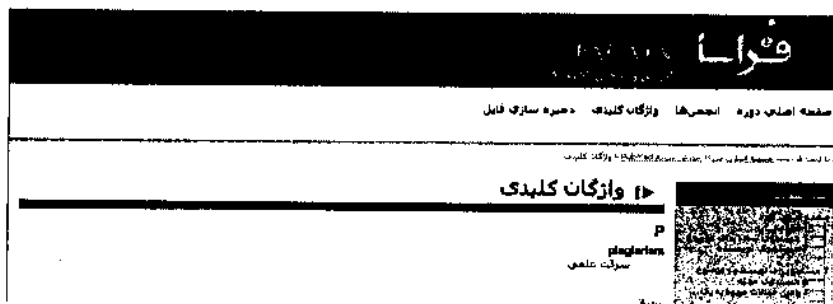
گفتگوی آنلاین

اتاق های گفتگوی آنلاین برای بحث و تبادل نظر میان اساتید و دانشجویان درباره موضوعی خاص در نظر گرفته شده است، و بر اساس زمانبندی مشخصی که اساتید اعلام می نمایند، برنامه ریزی می شوند.



واژگان کلیدی

در این سیستم امکان رجوع در متون دوره ای به واژگان تخصصی دوره مربوطه فراهم می باشد که علامت "؟" کنار کلمه های دارای معنی نمایش داده می شود و با قرار دادن نشانگر بر روی آن، معنی کلمه نمایش داده می شود. همچنین با ورود به این بخش می توانید واژه های موجود را به همراه معانی آنها مطالعه نمایید.



بازدیدها

شما می توانید با مراجعه به این قسمت فهرست تمامی مطالبی را که قبلا مطالعه کرده اید، همراه با زمان و مدت دقیق آن مشاهده نمایید. این امکان به طور کامل در اختیار استاد دوره می باشد که بر اساس آمارهایی که از آن می گیرد، از میزان فعالیت دانشجوی در دوره مطلع می شود.

فراز FARAZA
دوره سازي فایل | دوره | ویرگان کلیدی | ذخیره سازي فایل

بازدیدها

موضوع	بازدید	تاریخ	دوره سازي فایل
خوبس آمدید	1	1397/06/01	شششنبه 1397/06/01

تهیه پشتیبان از محتوا

در صورتی که استاد دوره مجوز داده باشد، تمام یا بخشی از محتوا برای دانلود و ذخیره سازی بر روی رایانه شخصی دانشجویان از این طریق امکان پذیر میشود. با این امکان دانشجویان می توانند بصورت **offline** از محتوای دوره یا دوره ها برای مطالعات بعدی استفاده کنند.

فراز FARAZA
دوره سازي فایل | دوره | ویرگان کلیدی | ذخیره سازي فایل

تهیه پشتیبان

همه

محتوای بستنی

پارچه های ارسال شده

تهیه پشتیبان

انتخاب زبان

سیستم آموزش و سنجش الکترونیک را می‌توانید علاوه بر زبان فارسی به زبان انگلیسی نیز استفاده کنید. برای تغییر زبان باید از گزینه "ترجمه به" در پایین صفحه استفاده کرده و یکی از دو زبان موجود را انتخاب نمایید.

فارزانه | فارزانه | Copyright 2009 Farzan Institute. All Rights Reserved

ورود ثبت نام سرباز در دوره ها
ورود | رمز عبور خود را فراموش کرده اید؟
سازمان آموزش عالی وزارت علوم، تحقیقات و فناوری

ورود

با موفقیت از سیستم خارج شوید.

کاربر جدید
اگر در این سیستم حسابی ندارید، لطفاً با
کلیک کردن دکمه ثبت نام زیر یک حساب
جدید ایجاد کنید.
اگر تاکنون یک حساب ایجاد کرده اید، باید
آدرس پست الکترونیک خود را تأیید نمایید.

ورود
هشتمه ورود و رمز عبوری را که با آن در
سیستم ثبت نام کرده اید وارد نمایید.
شماره ورود یا پست الکترونیک
رمز عبور
ورود

ثبت نام

صفحه اصلی من
 هنگامی که به سیستم وارد می شوید صفحه ای مشابه تصویر زیر را مشاهده می کنید. این صفحه که به نام " صفحه اصلی من " معرفی شده است ، حاوی سه بخش می باشد.

۱- دوره های من

۲- مشخصات کاربر

۳- تنظیمات



در اولین گزینه یعنی همان " دوره های من " شما لیست دوره هایی را که در آن ثبت نام کرده اید ملاحظه می کنید. فرض کنید که در دوره نگارش علمی، آمار و Plagiarism ثبت نام کرده اید، در دوره آموزشی گزینه های زیر را می بینید.

۱- وضعیت شما در دوره (که بعنوان استاد ، دانشجو یا فارغ التحصیل معرفی شده اید)

۲- عنوان دوره

شما با انتخاب عنوان دوره می توانید وارد دوره شده و محتوای آن را مطالعه نمایید. برای ورود به یک دوره کافی است که در صفحه اصلی بر روی نام دوره کلیک کنید. سپس صفحه اصلی دوره نمایش داده می شود و می توانید از محتوای آن استفاده کنید. آنچه در صفحه اصلی دوره نمایش داده می شود امکاناتی است که بین اساتید و دانشجویان مشترک است .

سبزی در دوره ها

فیلتر کردن

نتایج پیدا شده: ۱۴

سازش
 با برچسب با قیمت اول همه

صفحه
... هر صفحه جا ...

مستور (ماده تصویب)

تغییر تمام قسمت فرگشتی

فیلتر کردن | برگردان به نظر



استاد
دسترسی

آشنایی با مجلات و مهارت ارسال مقاله و ارتباط با
مجلات پژوهشی

farzan farzan
با پرداخت



استاد
دسترسی

آموزش سریع PubMed

farzan farzan
با پرداخت



استاد
دسترسی

آموزش PowerPoint

farzan farzan
با پرداخت