

- ۱- تاسیس گروه بیوشیمی در آن دانشگاه در چه سالی است؟ ۱۳۵۸
- ۲- آیا گروه از ابتدای تاسیس مستقل بوده است و یا به صورت مشترک با گروه های دیگر شروع به فعالیت کرده است؟ از ابتدای تاسیس بصورت مستقل بوده است.
- ۳- اولین اعضای هیات علمی گروه چه کسانی بودند (چنانچه مدرسین بیوشیمی از اعضای دیگر دانشگاه ها و گروه های آموزشی بودند اسامی آنان مشخص شود)؟ دکتر حمید راهی
- ۴- اسامی نخستین اساتیدی که به صورت رسمی جذب گروه شدند (مربوط به رشته بیوشیمی و یا دیگر رشته ها)؟ دکتر حمید راهی- پروفیسور هادی خرازی
- ۵- اسامی مدیران آموزشی گروه از ابتدا تاکنون را با ذکر سالهای مدیریت ذکر بفرمایید؟
دکتر حمید راهی (۱۳۵۸-۱۳۶۶)
پروفیسور هادی خرازی (۱۳۶۶-۱۳۷۱)
پروفیسور حمید نعمانی (۱۳۷۱-۱۳۸۵)
پروفیسور هادی خرازی (۱۳۸۵-۱۳۸۸)
پروفیسور اسد ویسی رایگانی (۱۳۸۸-۱۳۹۵)
پروفیسور زهره رحیمی (۱۳۹۵-)
- ۶- دستاوردهای علمی و تاثیرگذار گروه از ابتدای تاسیس تاکنون (کتاب تالیفی و ترجمه مربوط به رشته بیوشیمی، ژورنال، ثبت اختراع و سایر موارد) را ذکر نمایید؟

* چاپ ۲۵۰ مقاله علمی-پژوهشی در مجلات عمدتاً انگلیسی زبان و ISI

دارای اساتید با h-index بالاتر از ۲۰

* تالیف کتاب محاسبات در بیوشیمی توسط پروفیسور هادی خرازی

* تالیف کتاب بیوشیمی خون توسط پروفیسور حمید نعمانی

* تالیف کتاب بیوشیمی بالینی در تشخیص بیماریها توسط پروفیسور حمید نعمانی

* تالیف کتاب هورمون شناسی توسط پروفیسور زهره رحیمی

* تالیف کتاب بیماریهای وراثتی هموگلوبین توسط پروفیسور زهره رحیمی

* پذیرش دانشجویان دکترای تخصصی بیوشیمی بالینی (PhD) و کارشناسی ارشد خارجی

* راه اندازی آزمایشگاه بیوشیمی کلینیک ویژه دانشگاه علوم پزشکی کرمانشاه

* مشارکت در کنترل کیفی آزمایشگاههای دولتی و خصوصی استان کرمانشاه

*** مشارکت در دوره های باز آموزی تشکیل شده در آزمایشگاه رفرانس کرمانشاه**

۷- آیا گروه آموزشی کنگره ملی و بین‌المللی بیوشیمی برگزار کرده است؟ در چه تاریخی؟ خیر. اما دو دوره باز آموزی بیوشیمی را برای پزشکان، پاتولوژیست‌ها و دکترای علوم آزمایشگاهی برگزار کرده است.

۸- اسامی هیات علمی گروه را با مرتبه علمی بنویسید. پروفیسور زهره رحیمی (استاد بیوشیمی بالینی) - پروفیسور حمید نعمانی (استاد بیوشیمی بالینی) - دکتر ابراهیم شکیبا (دانشیار بیوشیمی بالینی) - دکتر لیدا حق نظری (دانشیار بیوشیمی بالینی) - دکتر هادی مظفری (استادیار بیوشیمی بالینی) - دکتر سهیلا اسدی (استادیار بیوشیمی بالینی) - دکتر رضا علی بخشی (دانشیار ژنتیک پزشکی) - دکتر فریبرز بهره مند (استادیار علوم زیست پزشکی) - دکتر نازنین جلیلیان (استادیار ژنتیک پزشکی) - دکتر نایبعلی رضوانی (استادیار پزشکی مولکولی)

در ضمن پروفیسور اسد ویسی رایگانی (استاد بیوشیمی بالینی) که بازنشسته هستند اما با گروه همکاری آموزشی و پژوهشی دارند و پروفیسور رضا خدارحمی (استاد بیوشیمی) از دانشکده داروسازی نیز با گروه همکاری دارند

کارشناسان ارشد گروه: آقای حسین بنی عامریان، خانم مهرانگیز شفیعی و خانم روشنگر حیدری

منشی گروه: خانم رقیه بصیری

۹- آیا اعضای هیات علمی گروه با بیمارستان های دانشگاه همکاری و مشارکت داشته اند (در صورت مثبت بودن پاسخ نحوه همکاری بیان شود)؟ خیر. اعضای هیئت علمی گروه فقط با آزمایشگاه مرکزی (فرانس) دانشگاه و کلینیک ویژه دانشگاه همکاری دارند.

۱۰- مقطع و رشته تحصیلی دانشجویان تحت آموزش گروه در بدو تاسیس را اعلام نمایید. دانشجویان پزشکی در مقطع دکترای عمومی و علوم آزمایشگاهی در مقطع کاردانی

۱۱- مقطع و رشته تحصیلی دانشجویان تحت آموزش گروه در حال حاضر را اعلام نمایید.

دانشجویان دکترای تخصصی بیوشیمی بالینی (PhD) داخلی

دانشجویان دکترای تخصصی بیوشیمی بالینی (PhD) خارجی

دانشجویان کارشناسی ارشد بیوشیمی بالینی داخلی

دانشجویان کارشناسی ارشد بیوشیمی بالینی خارجی

دانشجویان کارشناسی ارشد فیزیولوژی، ایمنولوژی، میکروبیولوژی، بیوتکنولوژی و نانو تکنولوژی داخلی

دانشجویان پزشکی و دندانپزشکی و داروسازی در مقطع دکترای عمومی داخلی

دانشجویان پزشکی و دندانپزشکی و داروسازی در مقطع دکترای عمومی خارجی

دانشجویان کارشناسی علوم آزمایشگاهی، مامایی، پرستاری، اتاق عمل، هوشبری، تغذیه و صنایع غذایی

۱۲- آیا در حال حاضر گروه دارای دوره های تحصیلات تکمیلی می باشد؟ (در صورت مثبت بودن پاسخ، تاریخ شروع به فعالیت تحصیلات تکمیلی گروه بیوشیمی ذکر شود).

بله. شروع پذیرش دانشجویان کارشناسی ارشد در سال ۱۳۷۸ می باشد و هم اکنون در مقاطع کارشناسی ارشد و دکترای تخصصی (PhD) دارای دانشجوین ایرانی و خارجی می باشد.

۱۳- مکان فیزیکی گروه در بدو تاسیس را شرح دهید. دانشکده پزشکی - دانشگاه علوم پزشکی کرمانشاه

۱۴- مکان فیزیکی گروه در حال حاضر را شرح دهید. دانشکده پزشکی - دانشگاه علوم پزشکی کرمانشاه

۱۵- امکانات و تجهیزات گروه در بدو تاسیس را شرح دهید. در حد برگزاری آزمایشگاههای عمومی رشته های پزشکی عمومی و علوم آزمایشگاهی

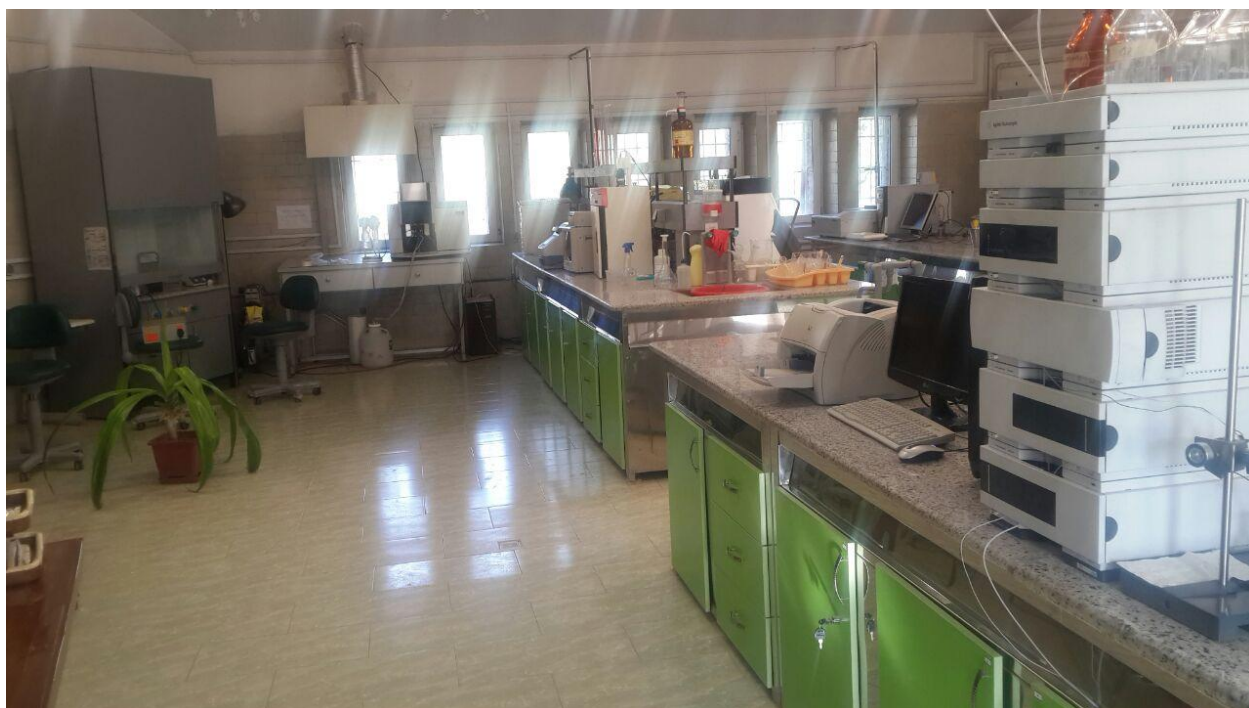
۱۶- امکانات و تجهیزات گروه در حال حاضر را شرح دهید. گروه در حال حاضر دارای امکانات و تجهیزات:

Thermal Cycler- Real Time PCR- Gel Documentation- HPLC- Atomic Absorption- Nanodrop- Cell Culture- Electrophoresis

۱۷- در صورت امکان عکسی از اعضای گروه و تجهیزات در گذشته و حال حاضر و نیز یک عکس دسته جمعی از اعضای فعلی گروه، ضمیمه شود.



عکس دسته جمعی اعضا هیئت علمی و دانشجویان تحصیلات تکمیلی گروه بیوشیمی بالینی دانشگاه علوم پزشکی کرمانشاه در روز معلم (اردیبهشت ۱۳۹۷)



برخی تجهیزات آزمایشگاه تخصصی گروه بیوشیمی بالینی دانشگاه علوم پزشکی کرمانشاه (۱۳۹۷)