

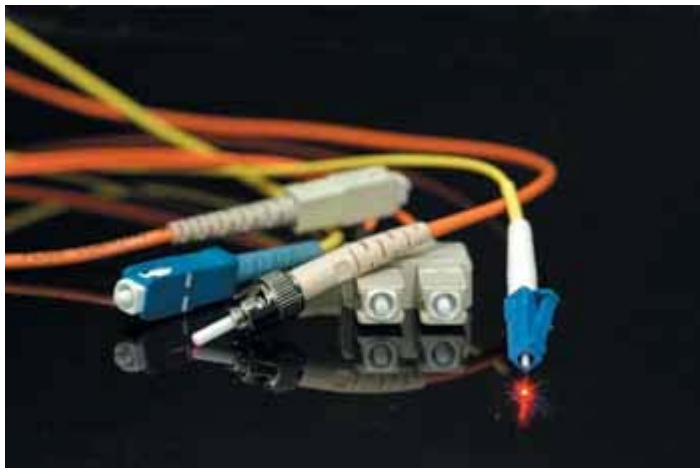
پچ پنل فیبر نوری

محفظه ای است قابل نصب در رک که اتصالات فیبر نوری را نگهداری می کند.



پچ کورد فیبر نوری

برای اتصال بین پچ پنل فیبر نوری و سوئیچ شبکه از پچ کورد استفاده می کنیم. این پچ کوردها بایستی متناسب با فیبر نوری انتخاب شوند. مثلاً پچ کورد سینگل مود برای فیبر سینگل مود و پچ کورد مالتی مود برای فیبر مالتی مود. پچ کوردها دارای کانکتورهای مختلفی هستند که در کارخانه بر روی آنها نصب شده است. مانند RJ – MT : و LC و SC و ST و . 45 – VF بر حسب کاربرد در برخی پچ کوردها کانکتورهای یک سر پچ کورد با سر دیگر متفاوت است، برای مصارف گوناگون مثلاً پچ کورد SC : به LC و ... پچ کوردها معمولاً دارای قابلیت انعطاف بسیار بالایی هستند و براحتی نمی شکنند. طول این پچ کوردها معمولاً ۱ ، ۲ ، ۳ ، ۵ و 10 متر می باشد.



کانکتورهای فیبر نوری

کانکتور فیبر نوری بر روی فیبر نوری توسط ابزارهای خاص نصب می شود و امکان انتقال داده را به ما می دهد . برخی از انواع این کانکتورها عبارتند از RJ – MT و LC و SC و ST که به دو گروه مالتی مود و سینگل مود نیز تقسیم می شوند.



MT-RJ



LC



Simplex-SC



Duplex-SC



ST



FC

آداپتور فیبر نوری

آداپتور فیبر نوری واسط بین فیبر نوری که کانکتور بر روی آن نصب شده و پیچ کورد فیبر نوری می باشد . این آداپتور عموماً داخل پیچ پنل مخصوص فیبر قرار می گیرد . و انواع مختلف آن متناسب با نوع کانکتور بصورت ۲ پورت Duplex یا تک پورت Simplex وجود دارد .



