

تشریح - طراحی توسط دانشگاه

- ۱
- ۲
- ۳
- ۴
- ۵
- ۶
- ۷
- ۸
- ۹
- ۱۰
- ۱۱
- ۱۲
- ۱۳
- ۱۴
- ۱۵
- ۱۶
- ۱۷
- ۱۸
- ۱۹
- ۲۰
- ۲۱
- ۲۲
- ۲۳
- ۲۴
- ۲۵
- ۲۶
- ۲۷
- ۲۸
- ۲۹
- ۳۰
- ۳۱

تشریح

۳۲ - کدام سلول مخاط روده با ترشح لیزوزیم و دیفنسین در سیستم ایمنی روده نقش دارد؟

الف) Goblet

ب) Microfold

ج) Enteroendocrine

د) Paneth

۳۳ - کدام اندامک سیتوپلاسمی با تجزیه پراکسید هیدروژن مانع از ایجاد رادیکال‌های آزاد می‌شود؟

الف) اندوزوم

ب) پراکسی‌زوم

ج) پروتئازوم

د) لیزوزوم

۳۴ - کدام یک از بافت‌های تشکیل دهنده دندان دارای بیشترین میزان مواد معدنی است؟

الف) مینا

ب) عاج

ج) پالپ

د) سیمان

۳۵ - فرایند ظرفیت‌گیری (Capacitation) اسپرم، در کدام یک از بخش‌های زیر انجام می‌پذیرد؟

الف) لوله منی‌ساز

ب) مجرای اپیدیدیم

ج) آمپول‌واز دفران

د) دستگاه تولید مثل زن

۳۶ - کدام یک از ساختارهای زیر جزء دینانسفال محسوب می‌شود؟

الف) Substantia nigra

ب) Superior colliculus

ج) Olive

د) Mammillary body

۳۷ - حس کدام ناحیه دهان توسط عصب گلوسوفارنژیال منتقل می‌شود؟

الف) لوزه کامی

ب) نوک زبان

ج) زیر زبان

د) زبان کوچک

۳۸ - استخوان ایلیم در تشکیل کدام یک از کناره‌های استخوان هیپ مشارکت نمی‌کند؟

الف) تحتانی

ب) داخلی

ج) خلفی

د) فوقانی

۳۹ - فضای پریکاردی قلب بین کدام لایه‌ها قرار دارد؟

الف) پریکارد سروزی احشایی و جداری

ب) پریکارد سروزی جداری و پریکارد لیفی

ج) اپیکارد و پریکارد لیفی

د) اپیکارد و پریکارد سروزی احشایی

۴۰ - مجرای کلدوک به کدام قسمت دوازدهه باز می‌شود؟

الف) اول

ب) دوم

ج) سوم

د) چهارم

۴۱ - در شکستگی زائده کرونوئید استخوان مندیبل عملکرد کدام عضله زیر دچار اختلال می‌گردد؟

الف) Temporalis

ب) Masseter

ج) Medial pterigoid

د) Lateral pterigoid

۴۲ - کدام یک از ساختمان‌های تشریحی زیر از درون بافت غده پاراتیوید عبور نهی کند؟

الف) عصب ماندیبولار

ب) عصب فاسیال

ج) شریان ماگزیلاری

د) ورید رتروماندیبولار

بیوشیمی بالینی - طراحی توسط دانشگاه

- ۴۳

- ۴۴

- ۴۵

- ۴۶

- ۴۷

- ۴۸

- ۴۹

- ۵۰

- ۵۱

- ۵۲

- ۵۳

- ۵۴

- ۵۵

- ۵۶

- ۵۷

- ۵۸

- ۵۹

- ۶۰

بیوشیمی بالینی

۶۱ - در فرایند گلوکونئوژنز، کدام واکنش زیر توسط آنزیم‌های مسیر گلیکولیز کاتالیز نمی‌شود؟

الف) پیرووات \leftarrow فسفوانول پیرووات

ب) لاکتات \leftarrow پیرووات

ج) ۳ - فسفو گلیسرات \leftarrow ۳ و ۱ - بیس فسفوگلیسرات

د) فروکتوز ۶ - فسفات \leftarrow گلوکز ۶ - فسفات

۶۲ - کدام یک از ترکیبات زیر نقش مهمی در تأمین انرژی مغز در گرسنگی طولانی مدت دارد؟

الف) استواستیک اسید

ب) استتاریک اسید

ج) بوتیریک اسید

د) پالمیتیک اسید

۶۳ - کدام یک از ترکیبات زیر به عنوان کوآنزیم در واکنش‌های ترانس آمیناسیون شرکت دارد؟

الف) پیریدوکسال فسفات

ب) کوآنزیم A

ج) اسید فولیک

د) کوبالامین

۶۴ - در درمان یک بیماری از دارویی به عنوان مهار کننده یک آنزیم خاص استفاده شده است. تحت تأثیر این دارو، Km

آنزیم تغییر می‌کند، اما V_{max} آن کاهش می‌یابد. این دارو چه نوع مهار کننده‌ای است؟

الف) غیر رقابتی (Non-competitive)

ب) برگشت ناپذیر (Irreversible)

ج) رقابتی (Competitive)

د) نارقابتی (Un-competitive)

۶۵ - یک بیمار به طور ارثی دچار فعالیت بیش از حد آنزیم زانتین اکسیداز می‌باشد. کدام متابولیت در خون و ادرار این

بیمار افزایش می‌یابد؟

الف) اسید اوریک

ب) β - آلانین

ج) β - آمینوایزوبوتیرات

د) هیپوزانتین

۶۶ - کدام یک از فاکتورهای ترجمه در انتخاب صحیح آمینواسیل tRNA و قرار گرفتن آن در جایگاه A ریبوزوم نقش دارد؟

الف) EF1

ب) eIF1

ج) eIF3

د) RF3

۶۷ - کدام ویتامین در گاما کربوکسیلاسیون ریشه‌های گلوتامات پروتئین استئوکلستین در استخوان نقش دارد؟

الف) مناکینون

ب) رتینول

ج) کلسی تریول

د) پیریدوکسین

فیزیک پزشکی - طراحی توسط دانشگاه

- ۶۸

- ۶۹

- ۷۰

- ۷۱

- ۷۲

روان‌شناسی بالینی - طراحی توسط دانشگاه

- ۷۳

- ۷۴

- ۷۵

- ۷۶

- ۷۷

- ۷۸

- ۷۹

- ۸۰

روان‌شناسی بالینی

۸۱ - به کودکی گفته شده که اتاقش را تمیز کند و چنانچه این کار را انجام ندهد، مادرش اجازه بازی به او ن می دهد . کودک اتاقش را تمیز نمی کند و بازی را از دست می دهد. او به دلیل عدم پیروی از گفته مادرش، کدام یک از موارد زیر را دریافت کرده است؟

الف) تقویت منفی

ب) تقویت مثبت

ج) تنبیه مثبت

د) تنبیه منفی

۸۲ - براساس نظریه پیاژه وقتی کودکی بتواند اشیاء را برحسب یک ویژگی مانند رنگ یا شکل طبقه بندی کند، وی در کدام یک از مراحل رشد شناختی است؟

الف) حسی - حرکتی

ب) پیش عملیاتی

ج) عملیات عینی

د) عملیات صوری

انگل شناسی - طراحی توسط دانشگاه

- ۸۳

- ۸۴

- ۸۵

قارچ شناسی - طراحی توسط دانشگاه

- ۸۶

- ۸۷

- ۸۸

باکتری شناسی - طراحی توسط دانشگاه

- ۸۹

- ۹۰

- ۹۱

- ۹۲

- ۹۳

- ۹۴

- ۹۵

- ۹۶

- ۹۷

- ۹۸

- ۹۹

- ۱۰۰

- ۱۰۱

باکتری شناسی

۱۰۲ - مننژیت ایجاد شده توسط کدام یک از ارگانیسم های زیر از طریق تجویز واکسن قابل پیشگیری نمی باشد؟

الف) استرپتوکوکوس پنومونیه

ب) هموفیلوس آنفلوانزا

ج) لیستریا مونوسیتوزنز

د) نیسریا منینژیتیدیس

۱۰۳ - کدام ارگانیزم به مترونیدازول حساس می باشد؟

الف) **Bacteroides fragilis**

ب) Staphylococcus aureus

ج) Yersinia enterocolitica

د) Streptococcus pyogenes

۱۰۴ - بیشترین خطر انتقال بوردتلا پرتوسیسی در کدام مرحله از بیماری سیاه سرفه وجود دارد؟

الف) Paroxysmal stage

ب) Incubation stage

ج) **Catarrhal stage**

د) Convalescent stage

۱۰۵ - کدام یک از باکتری های زیر در طول مدت کشت، باید در محیط ۵٪ اکسیژن و ۱۰٪ دی اکسید کربن انکوبه گردد؟

الف) شیگلا دیسانتریه

ب) باکتریوئیدس فراژیلیس

ج) **کمپیلوباکتر ژژونی**

د) انتروباکتر آئروژنوزا

۱۰۶ - کدام یک از پاتوژن های شایع، مانیتول را تخمیر کرده و روی محیط کشت مانیتول سالت آگار پیگمان زرد تولید می کند؟

الف) استافیلوکوکوس اورئوس

ب) استافیلوکوکوس اپیدرمیدیس

ج) استافیلوکوکوس ساپروفیتیکوس

د) استافیلوکوکوس دلفینی

۱۰۷ - کدام یک از باکتری های زیر بعنوان عامل شایع مننژیت تلقی نمی شود؟

الف) استرپتوکوکوس پنومونیه

ب) نایسریا منینژیتیدیس

ج) هموفیلوس آنفلوآنزا

د) **کلبسیلا پنومونیه**

ویروس شناسی - طراحی توسط دانشگاه

۱۰۸ -

۱۰۹ -

۱۱۰ -

۱۱۱ -

۱۱۲ -

آسیب شناسی - طراحی توسط دانشگاه

۱۱۳ -

۱۱۴ -

- ۱۱۵

- ۱۱۶

- ۱۱۷

- ۱۱۸

- ۱۱۹

- ۱۲۰

- ۱۲۱

- ۱۲۲

- ۱۲۳

آسیب‌شناسی

۱۲۴ - در زمینه DIC انتظار دارید میزان کدام یک از موارد زیر در خون افزایش یابد؟

الف) فاکتور هفت انعقادی

ب) دی - دایمر

ج) فاکتور پنچ انعقادی

د) تعداد پلاکت‌ها

۱۲۵ - کدام یک از مدياتورهای شیمیایی زیر اصلی‌ترین دلیل ایجاد درد در پروسه التهاب حاد است؟

الف) IgG و C3b

ب) TNF و IL-1

ج) Serotonin و Histamine

د) Prostaglandins و Bradykinin

۱۲۶ - در نمونه بیوپسی مجاری هوایی بیماری با تنگی نفس و سابقه مصرف سیگار علاوه بر بافت استوانه ای مطبق کاذب

در قسمت‌هایی بافت سنگفرشی نیز دیده می‌شود. چه پدیده‌ای اتفاق افتاده است؟

الف) Hypertrophy

ب) Atrophy

ج) Hyperplasia

د) Metaplasia

۱۲۷ - در توده برداشته شده از ریه، عناصر طبیعی از نوع غضروف، اپی تلیوم برونش و عضله صاف دیده می‌شود. تشخیص

پاتولوژیک آن چیست؟

الف) Teratoma

ب) Mixed tumor

ج) Hamartoma

د) Carcinoma

فیزیولوژی - طراحی توسط دانشگاه

- ۱۲۸

- ۱۲۹

- ۱۳۰ -
- ۱۳۱ -
- ۱۳۲ -
- ۱۳۳ -
- ۱۳۴ -
- ۱۳۵ -
- ۱۳۶ -
- ۱۳۷ -
- ۱۳۸ -
- ۱۳۹ -
- ۱۴۰ -
- ۱۴۱ -
- ۱۴۲ -
- ۱۴۳ -
- ۱۴۴ -
- ۱۴۵ -
- ۱۴۶ -
- ۱۴۷ -

فیزیولوژی

۱۴۸ - کاهش غلظت کدام یون در مایع بین سلولی موجب افزایش نفوذپذیری غشاء سلول های عصبی به یون سدیم می شود؟

الف) پتاسیم

ب) کلسیم

ج) بیکربنات

د) فسفات

۱۴۹ - کدام مورد در ایجاد ریتمیسیته خودبخودی گره سینوسی - دهلیزی نقش دارد؟

الف) بسته بودن کانال های آهسته سدیمی - کلسیمی بدلیل پتانسیل استراحت هیپرپلاریزه غشاء

ب) نفوذپذیری غشاء به سدیم و کلسیم از طریق کانال های آهسته سدیمی - کلسیمی

ج) ورود سریع سدیم و یا کلسیم از طریق کانال های وابسته به ولتاژ سدیمی و کلسیمی

د) کاهش کندانسانس پتاسیمی در فاز رپلاریزاسیون پتانسیل عمل

۱۵۰ - در محاسبه میزان تهویه آلوئولی در دقیقه کدام مورد زیر لحاظ نهی شود؟

الف) حجم جاری

ب) حجم فضای مرده

ج) تعداد تنفس در دقیقه

د) ظرفیت باقیمانده عملی

۱۵۱ - محرک‌های اصلی ترشح سلول‌های آسینی لوزالمعده کدام یک از موارد زیر می‌باشند؟

الف) سکرترین و استیل کولین

ب) استیل کولین و کوله سیستوکینین

ج) استیل کولین و سوماتوستاتین

د) سکرترین و کوله سیستوکینین

۱۵۲ - در نخاع، کدام نوروترانسمیتر مانع انتقال حس درد می‌شود؟

الف) نوراپی نفرین

ب) سروتونین

ج) انکفالین

د) گلايسين

۱۵۳ - آسیب کدام مسیر خروجی از مخچه موجب عدم توانایی در همگام کردن فعالیت‌های حرکتی متوالی می‌شود؟

الف) مسیری که از قشر ناحیه جانبی نیمکره مخچه شروع و به هسته دندان‌دار می‌رود.

ب) مسیری که از لوب فلوکولوندولر شروع و به عقده‌های قاعده‌ای می‌رود.

ج) مسیری که از ورمیس شروع و به نواحی پلی تنه مغزی می‌رود.

د) مسیری که از نواحی بینابینی نیمکره‌های مخچه شروع و به هسته فاستیژیال می‌رود.

۱۵۴ - کورتیزول فاقد کدام یک از اثرات زیر در فرایند مهار التهاب است؟

الف) تثبیت غشاء لیزوزم

ب) کاهش نفوذپذیری مویرگ‌ها

ج) کاهش مهاجرت گلبول‌های سفید به ناحیه ملتهب

د) افزایش تولید لنفوسیت‌های T

۱۵۵ - آنژیوتانسین ۲ از طریق کاهش کدام مورد زیر سبب افزایش میزان باز جذب توبولی می‌شود؟

الف) میزان تصفیه گلومرولی

ب) فعالیت هم انتقالی سدیم - بیکربنات

ج) فشارهیدرواستاتیک مویرگ‌های دور توبولی

د) فشار اسمزی کلونیدی مویرگ‌های دور توبولی

ژنتیک - طراحی توسط دانشگاه

۱۵۶ -

۱۵۷ -

۱۵۸ -

۱۵۹ -

۱۶۰ -

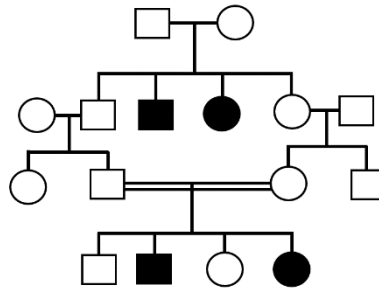
۱۶۱ -

۱۶۲ -

۱۶۳ -

ژنتیک

۱۶۴ - شجره مقابل با کدام یک از بیماری‌های زیر مطابقت دارد؟



الف) آکندروپلازی

ب) فنیل کتونوری

ج) سندرم رت

د) فاویسم

۱۶۵ - بیان پذیری بیش از حد کدام یک از زنجیره‌های هموگلوبین باعث ایجاد بیماری $\beta\delta$ -Thalasemia می‌شود؟

الف) Beta

ب) Delta

ج) Gamma

د) Sigma

ایمنی‌شناسی - طراحی توسط دانشگاه

۱۶۶ -

۱۶۷ -

۱۶۸ -

۱۶۹ -

۱۷۰ -

۱۷۱ -

۱۷۲ -

۱۷۳ -

۱۷۴ -

۱۷۵ -

ایمنی‌شناسی

۱۷۶ - تولید کدام یک از ایزوتایپ‌های آنتی بادی وابسته به $TGF-\beta$ است؟

الف) IgA

ب) IgE

ج) IgG

د) IgM

۱۷۷ - تنوع پذیرنده آنتی ژن در کدام دسته از سلول‌های زیر بیشتر از سایرین است؟

الف) Follicular B cell و $\alpha\beta$ T cell

ب) B1 cell و $\alpha\beta$ T cell

ج) Marginal zone B cell و NKT cell

د) NKT cell و $\gamma\delta$ T cell

۱۷۸ - ضعف عضلانی موقت در نوزادان متولد شده از مادران مبتلا به میاستنی گراویس به چه علت می‌باشد؟

الف) انتقال فعال کمپلکس‌های ایمنی از مادر به نوزاد

ب) کاهش تولید استیل کولین در نوزادان متولد شده

ج) تولید آنتی بادی با میل ترکیبی کم و موقت در نوزاد

د) انتقال IgG اختصاصی از مادر به نوزاد و بروز علائم بالینی

۱۷۹ - کدام سلول‌های زیر در انتقال IgA بداخل ترشحات نقش دارند؟

الف) سلول‌های دندریتیک

ب) سلول‌های میکروفولد

ج) سلول‌های اپیتلیال

د) لنفوسیت‌های بین اپیتلیال

۱۸۰ - محل قرار گیری کدام یک از انواع TLR در سلول با سایرین متفاوت است؟

الف) TLR2

ب) TLR3

ج) TLR4

د) TLR5

انقلاب اسلامی ایران و اندیشه اسلامی - طراحی توسط دانشگاه

- ۱۸۱

- ۱۸۲

- ۱۸۳

- ۱۸۴

- ۱۸۵

- ۱۸۶

- ۱۸۷

- ۱۸۸

انقلاب اسلامی ایران و اندیشه اسلامی

۱۸۹ - «برهان معقولیت» بیانگر کدام گزاره در بحث معاد است؟

الف) حکمت آمیز بودن

ب) دفع ضرر محتمل

ج) امکان عقلی

د) اثبات پذیری عقلی

۱۹۰ - نسل چهارم نظریه‌های انقلاب، بر کدام عنصر در فرایند انقلاب تاکید دارد؟

الف) ایدئولوژی و رهبری

ب) عوامل فرهنگی

ج) ساختارهای اجتماعی

د) محیط بین المللی

سلامت دهان و جامعه - طراحی توسط دانشگاه

۱۹۱ -

۱۹۲ -

۱۹۳ -

۱۹۴ -

۱۹۵ -

۱۹۶ -

۱۹۷ -

سلامت دهان و جامعه

۱۹۸ - در کدام یک از موارد زیر مصرف قرص‌های ترکیبی پیشگیری از حاملگی (OCP) منعی ندارد؟

الف) بیماری عروقی مغزی

ب) سن بالای ۳۵ سال

ج) کارسینوم پستان

د) نئوپلازی کبدی

۱۹۹ - محیطی ترین واحد ارائه خدمات در نظام سلامت کدام است؟

الف) بیمارستان تخصصی

ب) بیمارستان عمومی

ج) مرکز بهداشتی درمانی

د) خانه بهداشت

۲۰۰ - از آنجاکه بیماری‌های مزمن مثل سرطان، دیابت و بیماری‌های قلبی - عروقی درمان قطعی و کامل ندارند، لذا علاوه

بر مراقبت منظم، کدام یک از اقدامات زیر در تشخیص زودرس آنها اهمیت فوق العاده‌ای دارد؟

الف) واکسیناسیون

ب) غربالگری

ج) درمان

د) بازتوانی

موفق باشید